

# Cranes Kräne



# Crane 120 - 9.0

Part No./Art.Nr. 8315-0



Crane120 - 9.0

The Star, not only behind the Goal Posts! HDV, HD, Film  
High weight capacity of 25kg (55.11 lb)

Der Star, nicht nur hinter dem Fußballtor! HDV, HD, Film  
Hohe Gewichtszuladung von 25kg

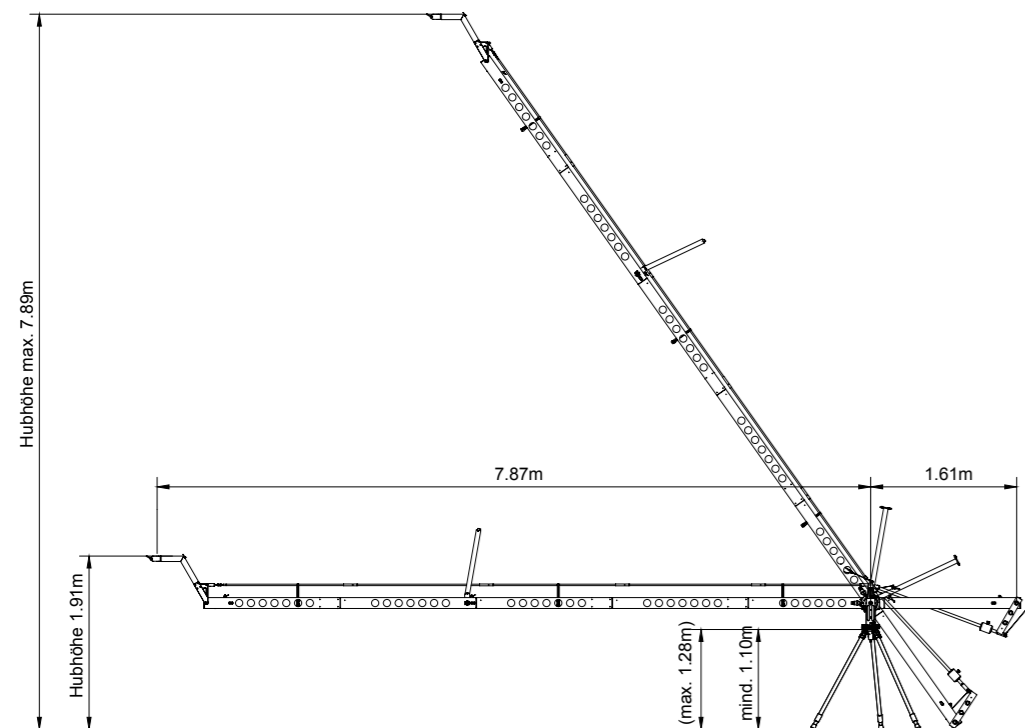
## Advantages Vorteile

- Light construction with square profiles 12 x 12 cm (4.72 inch), provides extreme rigidity! Additionally, crane segments are bolted together for an optimum resistance to torsion!
- Circular spaces in the segments provide for weight reduction
- High weight addition of 25 kg (55.11 lbs) in version 9m (29.52 ft)
- Optimized crane-head geometry centers the Remote Head in crane axis!
- Short assembling times! (complete assembly in approx. 20 minutes!)
- 4 different assembly lengths incl. strengthened rig sets
- Universally deployable for high flexibility - deployment with strengthened "Bull Tripod" or Dolly CD5/CD6

- Leichtbau mit quadratischen Profilen 12 x12 cm, sorgen für große Verwindungssteifigkeit! Kransegmente werden für optimale Torsion, zusätzlich miteinander verschraubt!
- Kreisrunde Aussparungen in den Segmenten sorgen für Gewichtsersparnis
- Hohe Gewichtszuladung von 25 kg in Version 9m
- Optimierte Krankopfgeometrie zentriert den Remote Head in der Kranachse!
- Kurze Aufbauzeiten! (ca. 20 Minuten komplette Montage!)
- 4 verschiedene Aufbaulängen mit verstärkten Seilsätzen
- Universell einsetzbar für hohe Flexibilität - Einsatz mit verstärktem „Bullstativ“ oder Dolly CD5/CD6



# Crane 120 - 9.0



Crane support 120 with vertical brake

Kranstütze 120 mit vertikaler Bremse



**Package includes:**

**Main bags 1 and 2 including:**

- 1 Crane-head segment
- 1 End segment
- 1 Extension segment / 9m (29.52 ft) with outrigger
- 1 Main segment
- 2 Extension segments
- 3 Weight tubes / safety rings
- 1 Counterweight rod with leveling weight

**Additionally:**

- 1 Hex-wrench 0.196 inch
- 1 Manual

**Accessory case including:**

- 1 Crane support
- 1 Clamp unit (brake) with clamp lever
- 1 Quick-pin 10 mm / 0.393 inch
- 1 Water-level integrated
- 1 Control trim rig for Remote Head
- 1 Weight bracket (Ø 30 mm / 1.18 inch, Length 800 mm / 31.49 inch)
- 1 Star screw M 12 for Main segment
- 1 Crane-head with Euro mount connection for Remote Head
- 1 Bolt Set M6 segment screws 15 pcs. + 3 spare screws
- 1 Case Rig Set for version 4,7 / 6,2 / 7,7
- 1 Case Rig Set for version 9

**Lieferumfang:**

**Haupttaschen 1 und 2 mit:**

- 1 Krankopfsegment
- 1 Endsegment
- 1 Verlängerungssegment / 9m mit Outrigger
- 1 Hauptsegment
- 2 Verlängerungssegmente
- 3 Gewichtsröhre / Sicherungsringe
- 1 Trierstange mit Nivelliergewicht

**zusätzlich:**

- 1 Imbusschlüssel 5mm
- 1 Bedienungsanleitung

**Zubehörtasche mit:**

- 1 Kran-Stütze
- 1 Klemmstück (Bremse) mit Klemmhebel
- 1 Quickpin 10 mm
- 1 Wasserwaage integriert
- 1 Kontrolltrimmseil für Remote Head
- 1 Gewichtsträger (Ø 30 mm, Länge 800 mm)
- 1 Sternschraube M 12 für Hauptsegment
- 1 Krankopf mit Euromountanschluß für Remote Head
- 1 Schraubensatz M6 Segmentsschrauben 15 Stck. + 3 Reserveschrauben
- 1 Tasche Seilsatz für Version 4,7 / 6,2 / 7,7
- 1 Tasche Seilsatz für Version 9

Transport Bags

Transport Taschen

Item No. Art. Nr. 832150



Item No. Art. Nr. 822151

**Crane accessories s. page 56**

**Kran-Zubehör s. Seite 56**

**Technical Data Technische Daten**

Crane 120 - 9.0	
Weight / Gewicht	182.98 lb / 83 kg
Dimension when packed / Packmaße	69.69 x 14.57 x 11.42 in / 177 x 37 x 29 cm
Max. payload / Max. Zuladung	55.12 lb / 25 kg
Counterweight / Gegengewicht	approx. 271.63 lb / ca. 160 kg
Weights split / Gewichtsstückelung	10 x 35.27 lb / 10 x 16 kg

Rigid parallelogram elements for head control C120/9  
Stangenset C120/9



Item No. Art. Nr. 8315-950

Bull Spike Adapter set for tripod Bullstand 120  
Bull Spike Adapter Set für Stativ Bullstand 120



Item No. Art. Nr. 8321-2700 SET



Section 120 light and robust

Segment 120 Leicht und Stabil

**Crane lengths Kranlängen**

	max. camera weight in pounds / kilogram	Front crane arm in feet / meter	Back crane arm in feet / meter	Total length in feet / meter
Crane 120 - 9.0				
31.10 ft / 9m version	55.12 lb / 25 kg	25.82 ft / 7,87 m	5.28 ft / 1,61 m	31.10 ft / 9,48 m
Large version	66.14 lb / 30 kg	19.13 ft / 5,83 m	5.28 ft / 1,61 m	24.05 ft / 7,33 m
Medium version	66.14 lb / 30 kg	14.21 ft / 4,33 m	5.28 ft / 1,61 m	19.13 ft / 5,83 m
Short version	66.14 lb / 30 kg	9.28 ft / 2,83 m	5.28 ft / 1,61 m	14.21 ft / 4,33 m